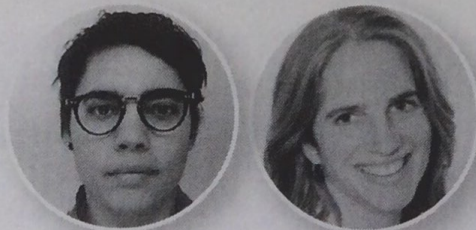


## Les idées de Chloé Schaller et Isaline Pilet Enseignantes à Educaterre (école alternative)

### ► Une idée à importer: les ressources inhérentes à l'école publique

C'est en quittant l'école étatique que nous avons pris conscience du soutien des communes et de l'Etat dans l'enseignement. Les ressources inhérentes à l'école publique sont précieuses. Même si l'éducation pourrait toujours recevoir une plus grande enveloppe, ces soutiens sont déjà fort appréciables. Les photocopies, les cours de piscine, les salles de gymnastique, d'informatique, le matériel AC&M, les UAPE, les transports scolaires... ces ressources nous semblaient évidentes, voire insuffisantes, lorsque nous enseignions pour l'école publique, aujourd'hui, nous en percevons toute la saveur...

Chloé Schaller et Isaline Pilet  
enseignantes à Educaterre  
<https://educaterre.ch>



### ► Une idée à exporter: l'effectif réduit

L'effectif réduit est sans aucun doute l'ingrédient principal de notre recette pédagogique! Avoir 20 élèves pour 3 degrés, avec 2 enseignantes et 1 stagiaire, est un luxe que nous savourons au quotidien! Nous connaissons particulièrement bien nos élèves. Nous pouvons les suivre de près. Nous avons la chance d'avoir la possibilité de leur accorder du temps individuellement, d'adapter les apprentissages pour chacun d'eux. Nous suivons leurs démarches et leurs réflexions. Nous avons conscience que c'est une chance qui nous permet de réaliser de belles situations d'apprentissage.

